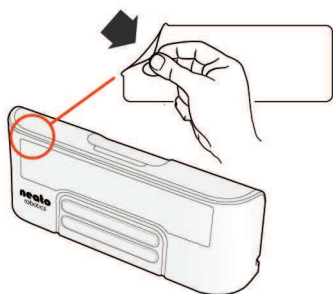
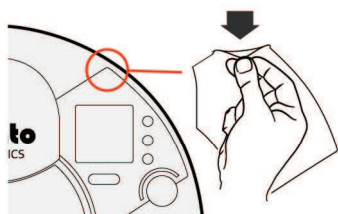


Állítsa be Önn a NEATO porszívóját Nézze meg a hátoldalon az ábrákat, amelyek bemutatják a robotporszívó részeit.

1

Fontos! Kérjük, távolítsa el a védőfóliákat, az LCD kijelzőről és a töltőegységről. A fent hagyott védőfóliák, tükröződésükkel zavarhatják a robotporszívó tájékozódását.



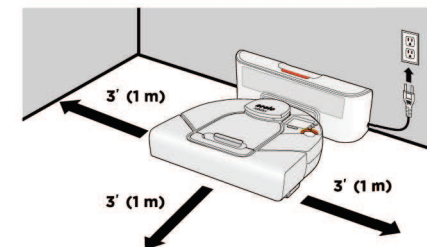
2

Fontos! Nyissa fel a szeméttárolót és nyomja le a főkapcsolót.



3

Válasszon ki egy sima területet a falaktól és egyéb akadályoktól egy méterre. Ez megkönnyíti, hogy a robot megtalálja a töltőállomást.



Dugja be a villásdugót a fali konnektorba és helyezze a töltőállomást közvetlenül a fal mellé. Tegye a robotporszívót a hátuljával a töltőállomáshoz és ellenőrizze, hogy az érintkezők megfelelően csatlakoznak.

4

Válassza ki az Önnek megfelelő nyelvet, a kijelző melletti nyilakkal.

Nyomja meg a **SELECT** gombot a képernyő alatt a nyelv kiválasztásához.

