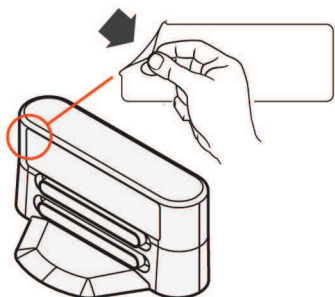
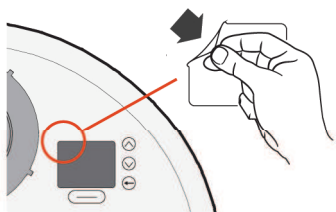


A NEATO robotporszívó első üzembe helyezése *Nézze meg a hátoldalon az ábrákat, amelyek bemutatják a robotporszívó részeit.*

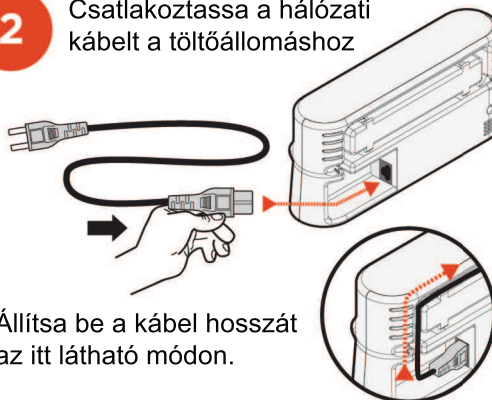
1

FONTOS! Kérjük, távolítsa el a védőfóliákat, az LCD kijelzőről és a töltőegységről. A fent hagyott védőfóliák, tükröződésükkel zavarhatják a robotporszívó tájékozódását.



2

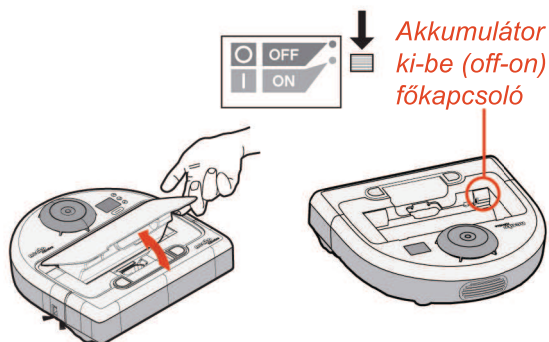
Csatlakoztassa a hálózati kábelt a töltőállomáshoz



Állítsa be a kábel hosszát az itt látható módon.

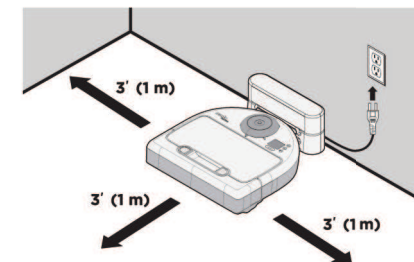
3

Fontos! Nyissa ki a szeméttartót és nyomja **LE** a főkapcsolót a (Battery ON/OFF switch).



4

Válasszon ki egy sima területet a falaktól és egyéb akadályoktól egy méterre. Ez megkönnyíti, hogy a robot megtalálja a töltőállomást.



Dugja be a villásdugót a fali konnektorba és helyezze a töltőállomást közvetlenül a fal mellé. Tegye a robotporszívót a hátuljával a töltőállomáshoz és ellenőrizze, hogy az érintkezők megfelelően csatlakoznak-e.

5

Válassza ki az Önnek megfelelő nyelvet, a kijelző melletti nyilakkal.

Nyomja meg a **SELECT** gombot a képernyő alatt a nyelv kiválasztásához.

